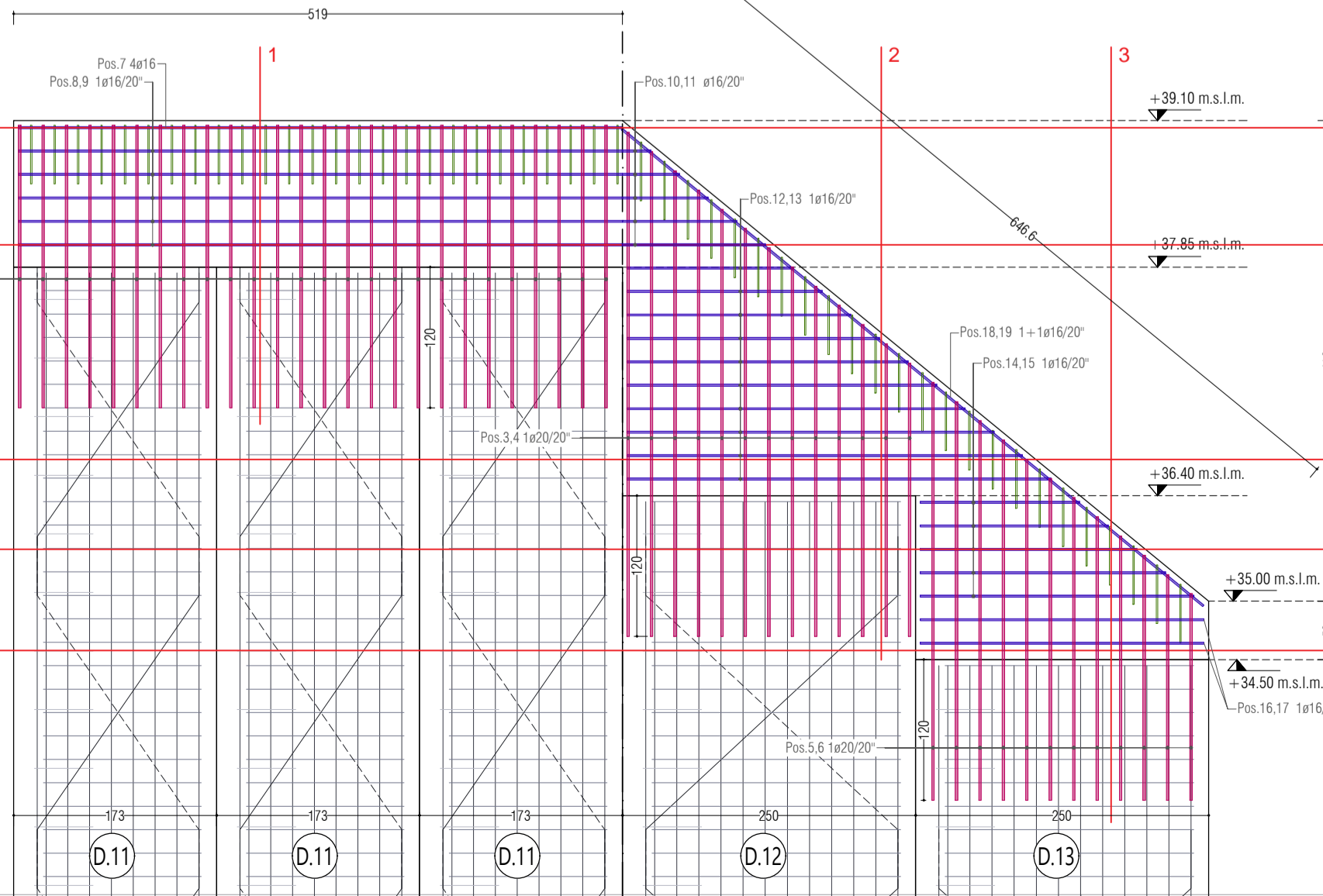
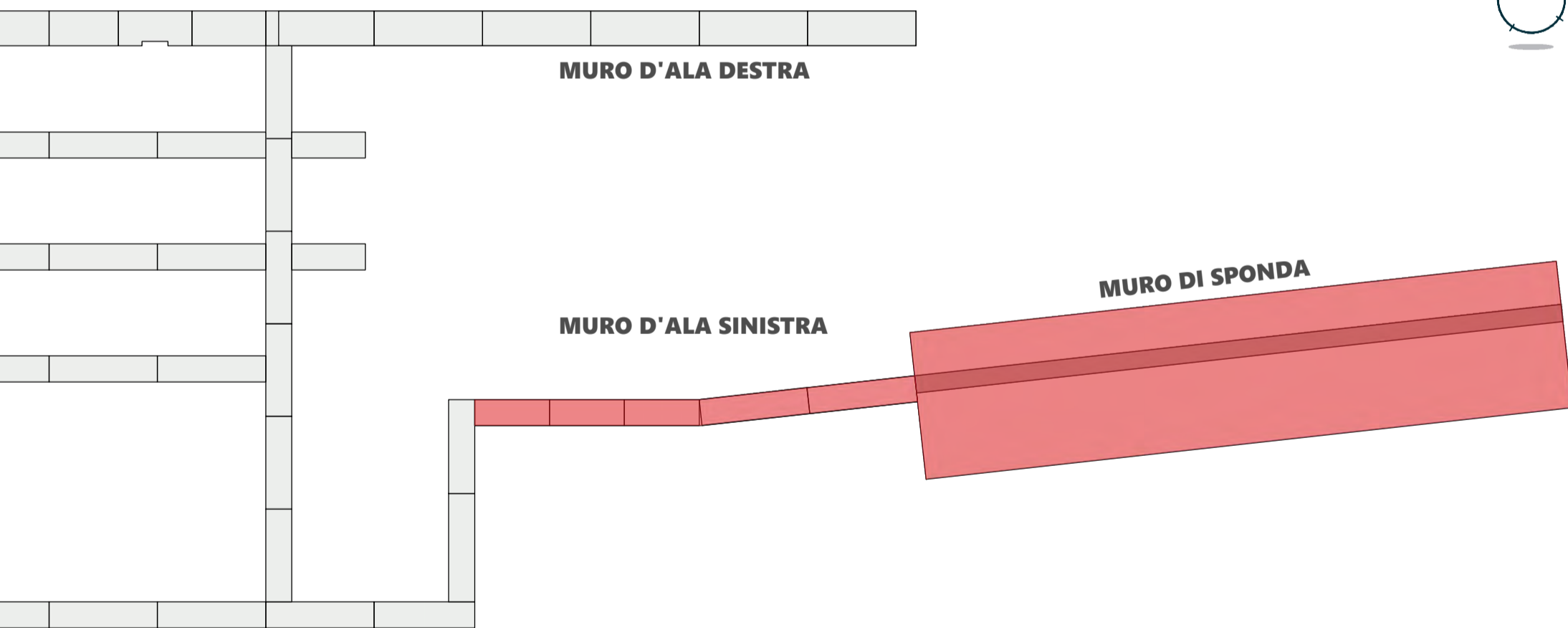
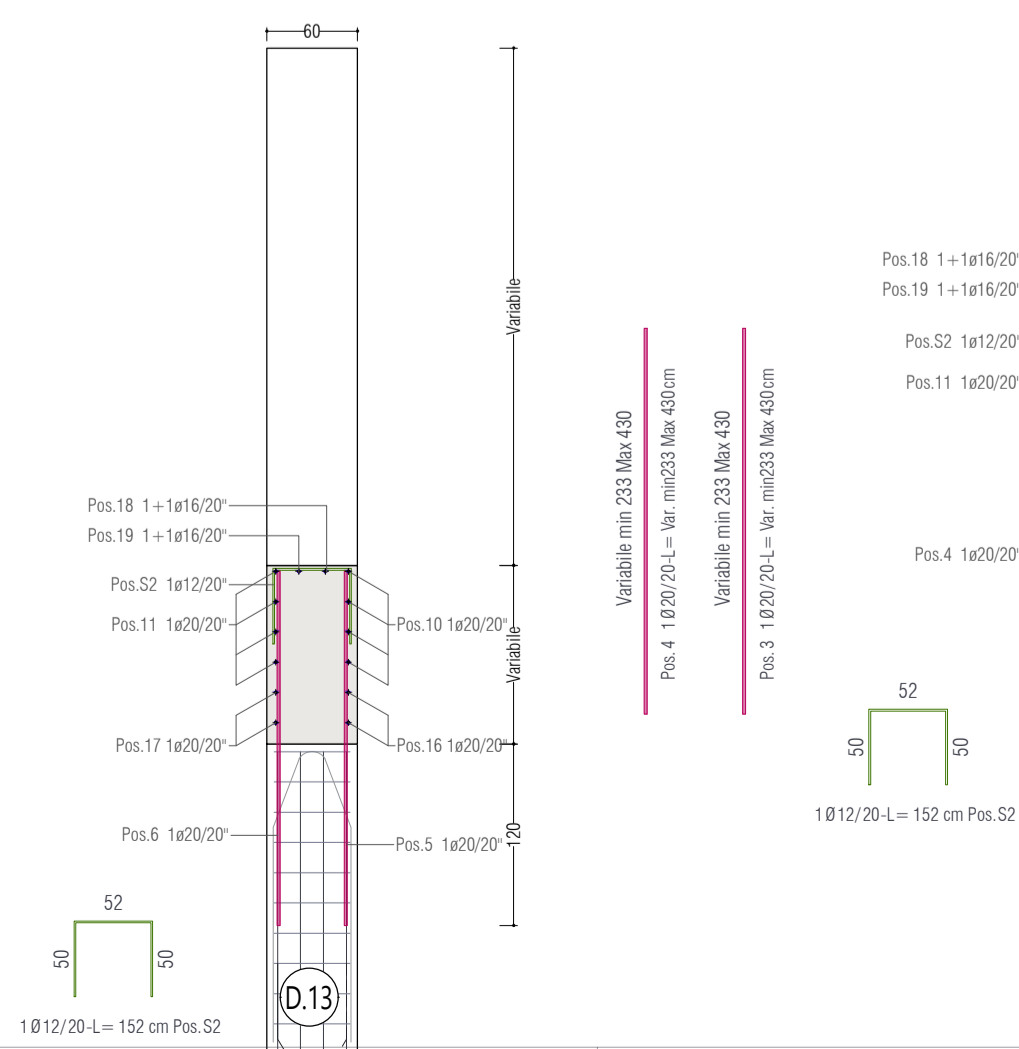
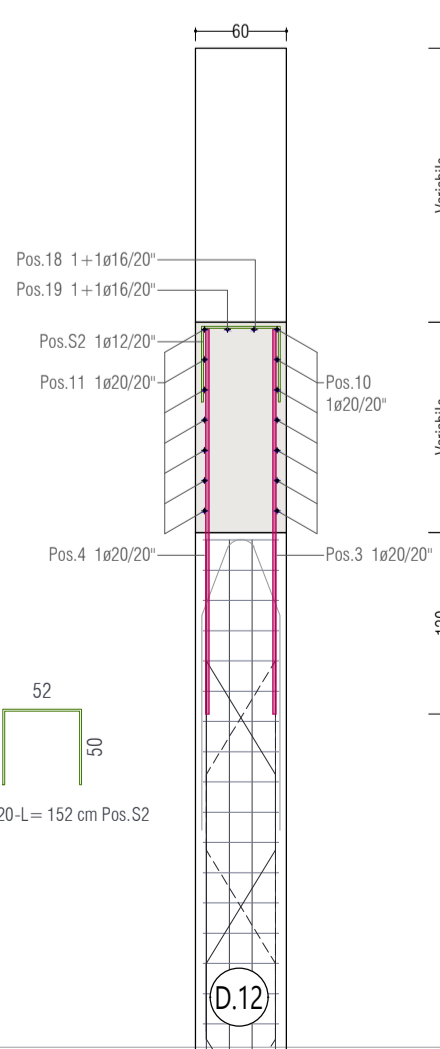
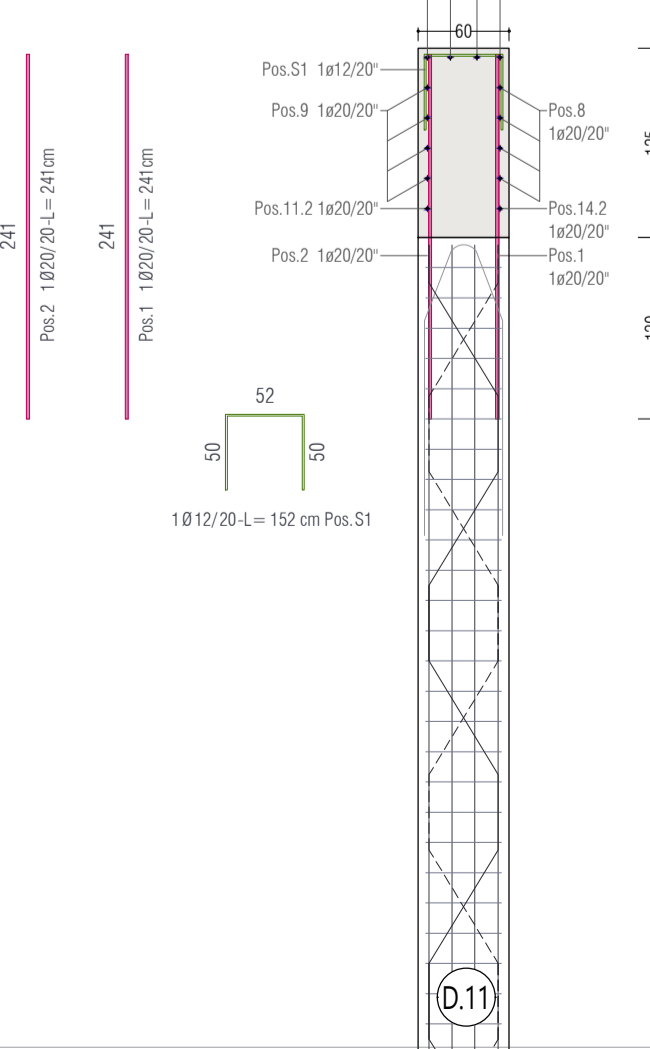
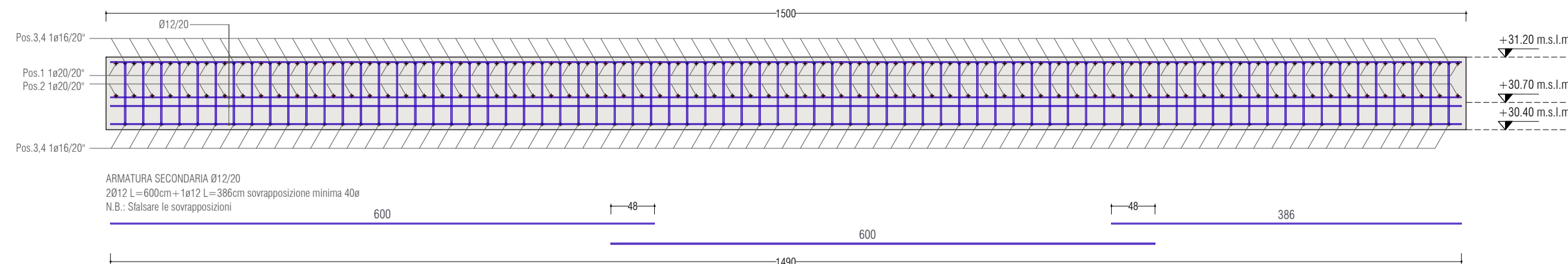
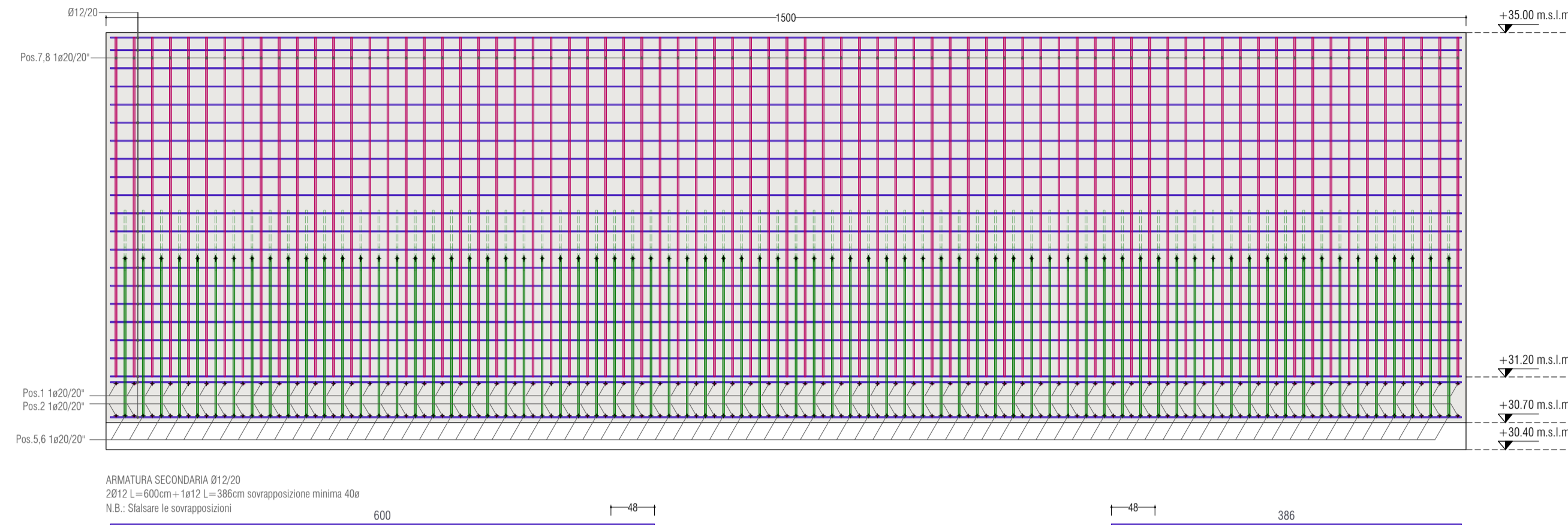
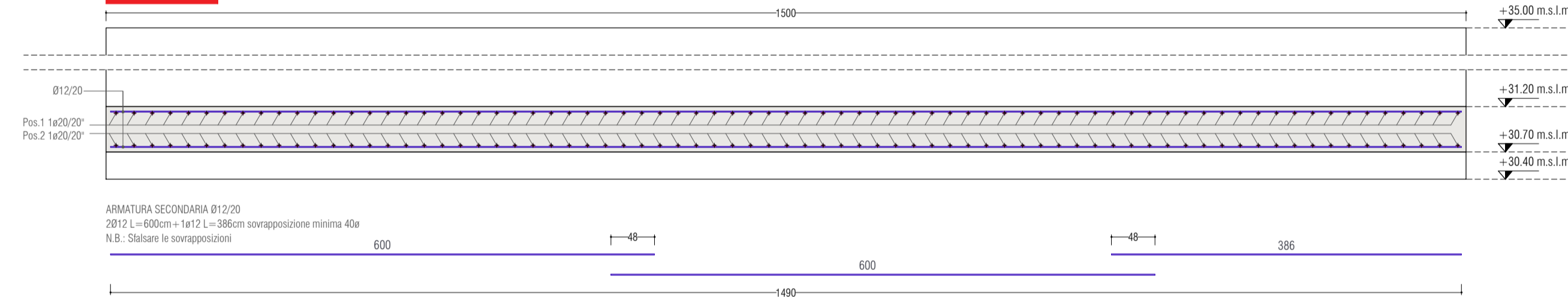


SEZIONE A

Si specifica che tutte le dimensioni e posizioni andranno accuratamente verificate in sito a cura ed onere della impresa appaltatrice.

SEZIONE TRASVERSALE**SEZIONE 3****SEZIONE 2****SEZIONE 1****SEZIONE 1****SEZIONE 2****SEZIONE 3**

Committente: Agenzia Interregionale per il fiume Po Strada Giuseppe Garibaldi 75 43121 Parma



Commissa

**CR-E-815 Rifacimento chiavica del Fossadone sull'Argine Maestro sinistro del fiume Po
in Comune di Stagno Lombardo (CR) - Cod OPERA 936 - CUP B53H19000290002 - CIG 82186558A7**



Livello di progettazione

PROGETTO DEFINITIVO

MURI

Muri di contenimento spondale a monte del
manufatto di regolazione : Casseri ed armature - 2 di 2

Scala: 1:50

2020-815-CR-IDR6.1.2
Tav.

REVISIONE	DATA	DESCRIZIONE	REDATTO	VERIFICATO	APPROVATO
02	28.08.2020	Aut. Paesaggistica	MF	RR	FA
03	23.12.2020	Progetto Definitivo	MF	RR	FA

Tutti i diritti sono riservati a norma di legge, di questo elaborato è vietata la riproduzione e la cessione a terzi senza esplicita autorizzazione.